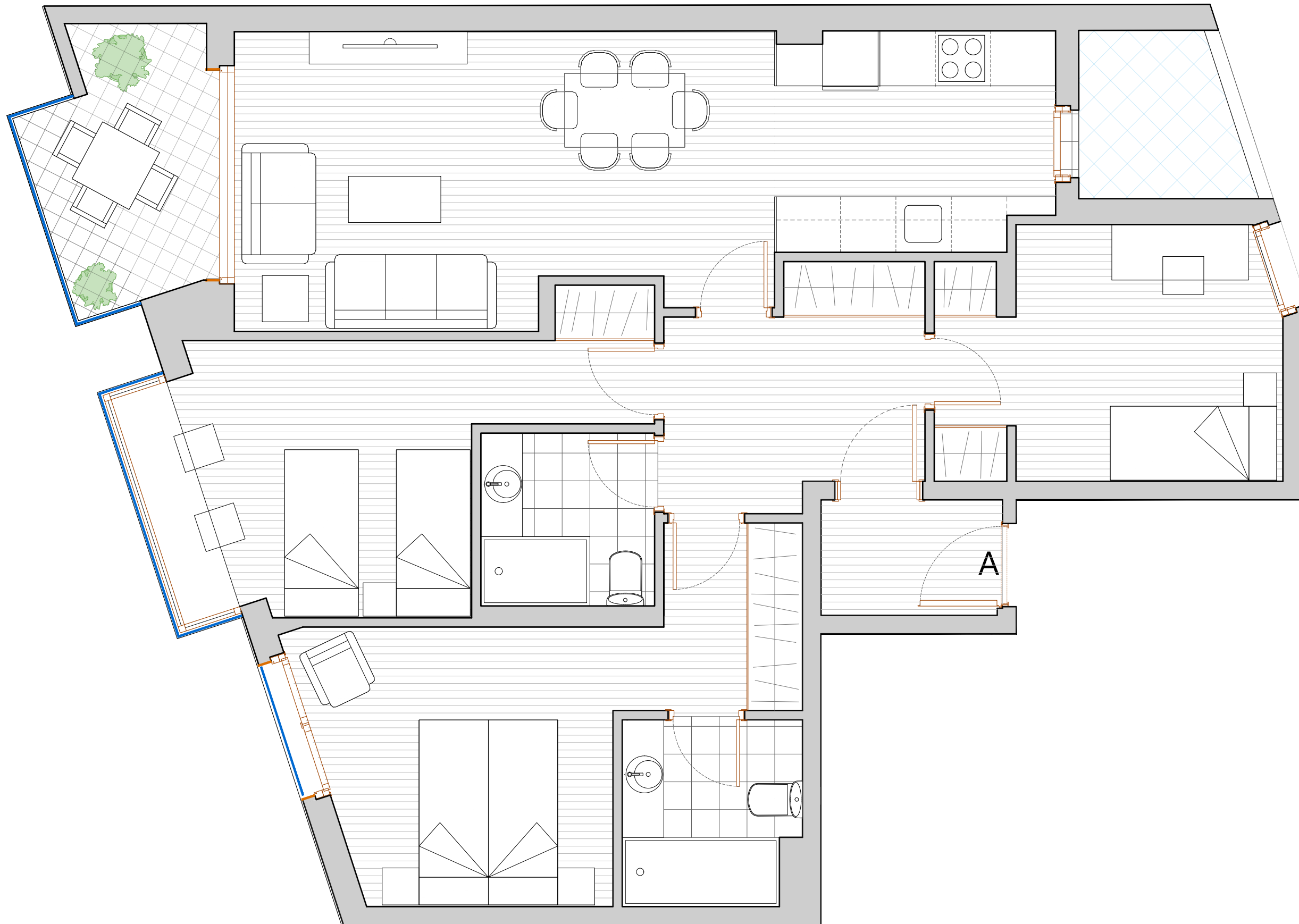
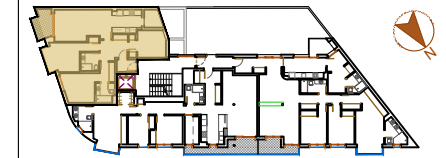


EDIFICIO  
**PLAZA 17**  
 VIVIENDA 2ºA



**SUPERFICIES UTILES**

VESTIBULO .....	8,85
SALON-COMEDOR-COCINA .....	24,90
DORMITORIO 1.....	13,00
DORMITORIO 2.....	12,70
DORMITORIO 3.....	9,60
BAÑO 1.....	3,90
BAÑO 2.....	3,50
<b>SUPERFICIE UTIL INTERIOR</b> .....	<b>76,45</b>
TERRAZA.....	3,40
TENEDERO.....	3,00
BALCON.....	1,65
<b>SUPERFICIE UTIL TOTAL</b> .....	<b>84,50</b>

**SUPERFICIES CONSTRUIDAS**

SUP. CONSTRUIDA VIVIENDA.....	99,35
PARTE PROPORCIONAL ZONAS COMUNES.....	22,28
SUP. CONSTRUIDA DE TRASTERO.....	4,70
<b>SUPERFICIE CONSTRUIDA TOTAL</b> .....	<b>126,33</b>

